


 Optional
**lifting
 system**



Z166.720-11===

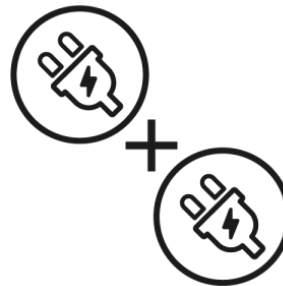
Zubehörteile

DE162.721-1



Konfigurationssatz für elektrische Zubehör

DE162.722-1



Konfigurationssatz für elektrische + elektrische Zubehör

DB096.130



Aufpreis für Batterien AGM 110/130 Ah anstelle von BLEIBatterien 72/96 Ah

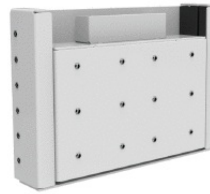
DB096.070



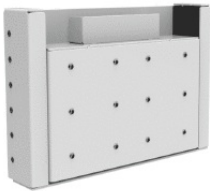
Aufpreis für Batterien AGM 50/70 Ah anstelle von BLEIBatterien 72/96 Ah

Z166.782===

Elektrische Hubfunktion Kit

ZG40.029.725===

Elektrisch Schiebehilfe für Haken

ZG40.029.720===

Hydraulisch Schiebehilfe für Haken

ZG40.003.800

Montageplatte für Haken

A199.707

Anhängerkupplung

ZG60.003.721===

Kugelpopf-/Stiftkupplung Ø20-25

A199.705

Haken mit Stift Ø16 mm

ZG40.005.700===

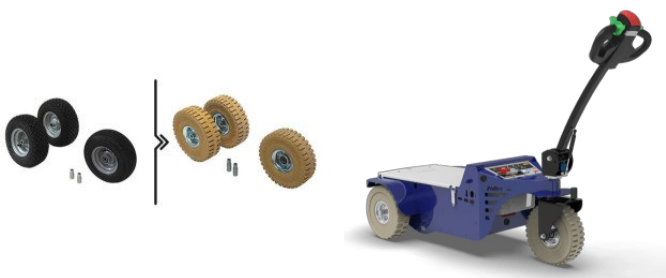
Haken mit Stift Ø20 mm

ZG40.008.700===

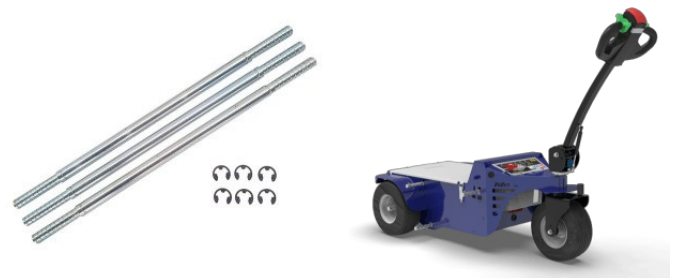
Haken mit Stift Ø35 mm

A199.706

Haken mit Stift Ø40 mm

DR207.112-3

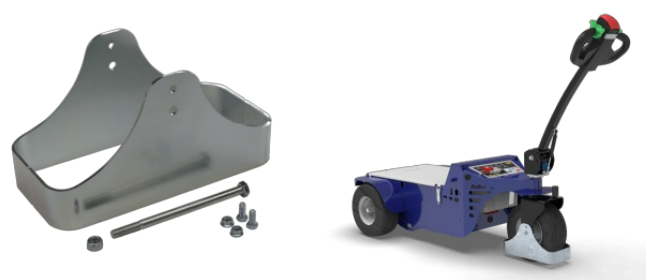
Mehrpreis für Non-Marking Reifen (3-fach bereift)

T528.700

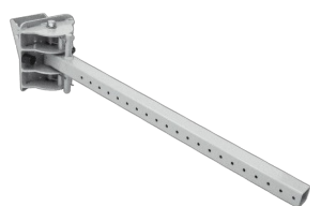
Gegengewicht Anschluss-Set

Z166.851

MAX 20 Stk. - 10 kg seitlicher Gegengewicht

Z323.710===

Richtungsradschutz

ZG60.023.720===

Grundhaken mit 2 Federn für Kupplungen

ZG60.024.720===

Hydraulischer Klemmhaken

O005.720===



Handpumpe mit 1,2 Lt. Tank

O041.721===



Montagesatz für Hydraulikpumpe an M-Serien

E204.700===



Digital Betriebsstundenzähler

Z099.719===



LED Rundumleuchte auf Stange

F012.001



Anhängerkupplung

Z099.720===



Teleskopstange mit LED Rundumleuchte

F012.000



Zugkugelkupplung für Anhänger

E550.750===



Not-Aus

E506.750===



Key-Pad