

**Z196.720===**

## Zubehörteile

**DP196.15000**

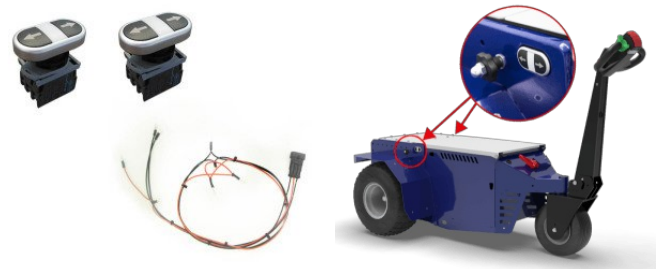
Aufpreis für Zugvermögen erhöht

**DR116.116**

Mehrpreis für Non-Marking Reifen (3-fach bereift)

**E800.704===**

Automatische Reduzierung der Lenkgeschwindigkeit

**E800.706===**

seitliche Fahrsteuerung vorwärts-/rückwärts

Z169.789===



Konfigurationsatz für hydraulische Kupplung

ZGO500.720===



Haken mit hydraulischem Hubsystem

E550.750===



Not-Aus

E506.750===



Key-Pad

E204.700===



Digital Betriebsstundenzähler

ZG40.003.800



Montageplatte für Haken

ZG40.005.700===



Haken mit Stift Ø20 mm

ZG40.008.700===



Haken mit Stift Ø35 mm

**A199.706**

Haken mit Stift Ø40 mm

**ZG60.003.721===**

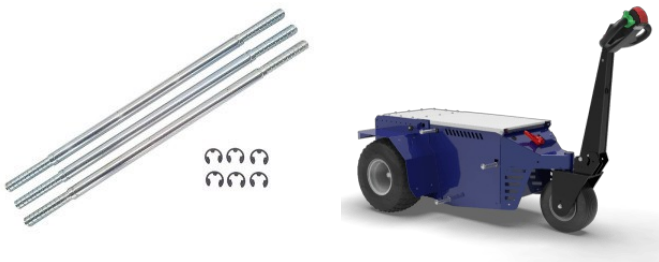
Kugelpopf-/Stiftkupplung Ø20-25

**A199.707**

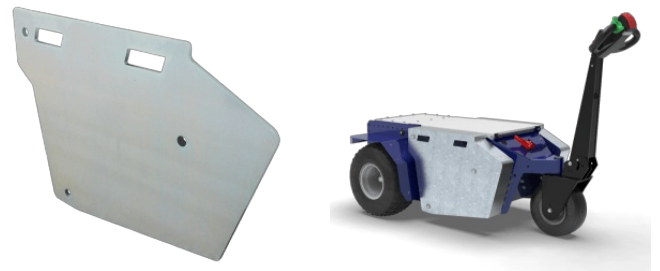
Anhängerkupplung

**A161.700===**

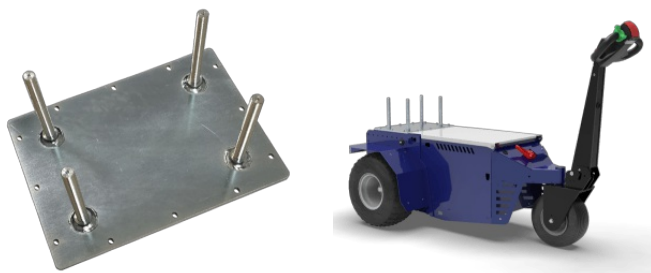
Schiebehaken

**T528.700**

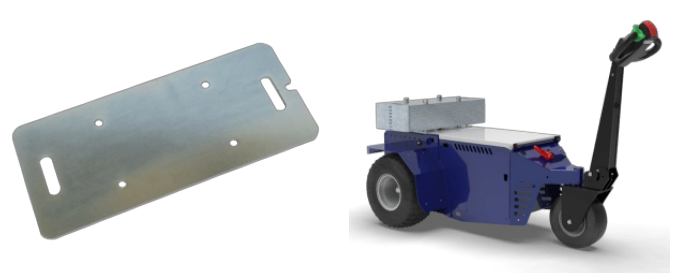
Gegengewicht Anschluss-Set

**Z196.850**

MAX 20 Stk. - 22 kg seitlicher Gegengewicht

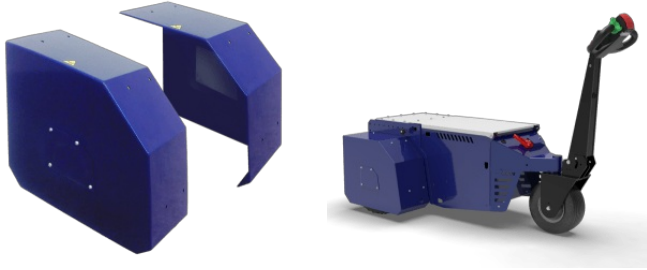
**Z169.852**

Anschluss-Set für hintere Gegengewicht

**Z169.851**

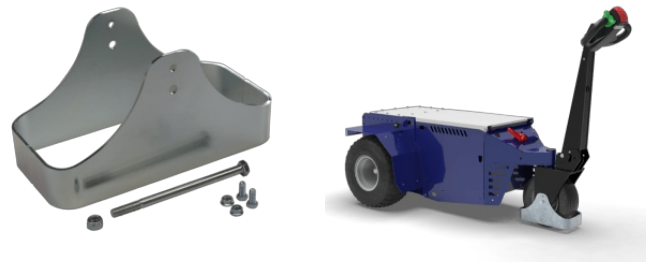
MAX 16 Stk. - 17 kg Gegengewicht

Z196.707===



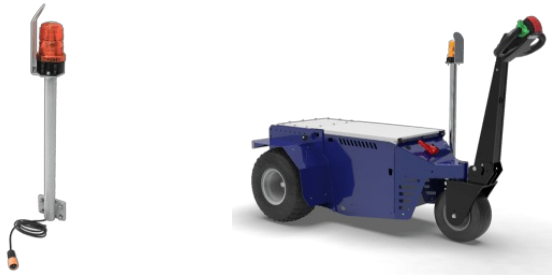
Antriebsräder

Z323.710===



Richtungsradschutz

Z099.719===



LED Rundumleuchte auf Stange